

Le test TOEIC® Listening and Reading avec surveillance à distance

Disponible dès le 6 mai

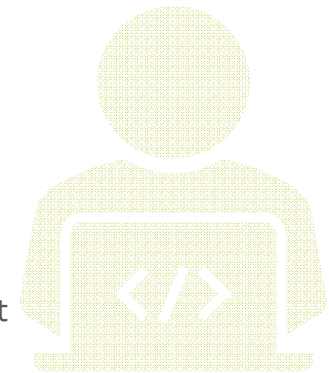


L'expérience candidat

Expérience candidats – Éléments clés (1/2)

1. Avant la session :

- Dès la session commandée, les candidats reçoivent **un email de confirmation d'inscription** avec la date et l'heure de la session et le manuel des pré-requis techniques;
- Quelques jours avant le test, les candidats reçoivent toutes les **informations nécessaires** pour configurer leur matériel informatique :
 - Ils **préparent leur poste** (ordinateur et smartpone) au moins 48h avant la session;
 - Le **support technique** de ProctorExam répond à leurs questions si besoin.



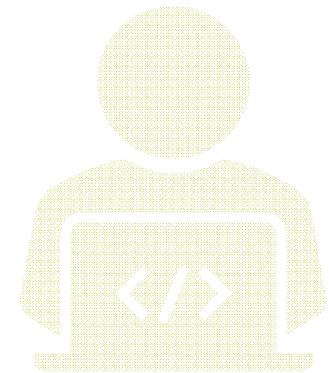
Expérience candidats – Éléments clés (2/2)

2. Le jour J :

- Les candidats vérifient la configuration de leur matériel informatique;
- Ils reçoivent le lien d'accès à la plateforme de surveillance et de test;
- Déroulé de la session :
 - 15 min. pour **valider** l'identité du candidat et son environnement;
 - 30 min. pour prendre connaissance des **consignes du test** et répondre au **questionnaire préliminaire**;
 - 2 heures pour **passer le test.**



[Vidéo expérience candidat ProctorExam](#)



3. A l'issue de la session : le candidat obtient à l'écran **son résultat provisoire.**

Pré-requis techniques pour les candidats

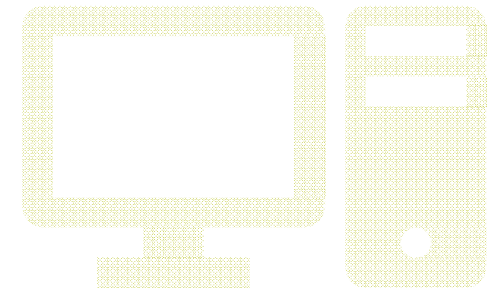
Chaque candidat doit être équipé d'un **ordinateur** pour passer le test et d'un **smartphone** pour permettre la surveillance de la pièce et de l'écran **branchés sur secteur** tout au long de la session.

- **Pré-requis ordinateur :**

- **Navigateur :** Google Chrome dernière version;
- **PC ou Mac avec webcam;**
- **Systemes d'exploitation requis :**
 - Microsoft Windows 8 ou version ultérieure;
 - Mac Os X 10.11 ou version ultérieure.

- **Pré-requis smartphone :** versions minimums iOS 8.0 ou Android 4.1.

- **Connexion internet :** le test peut se passer en wifi mais nous préconisons une connexion Ethernet pour plus de stabilité.



Questions/réponses

Questions/réponses

1. A qui doivent s'adresser les candidats en cas de problème pendant la session ?

Les candidats ont accès au chat en ligne pour un support technique pendant les étapes de préparation de leur poste et au début de la session.

2. Que se passe-t-il si le candidat n'a pas fini le test dans les temps ?

Si le candidat n'a pas fini de répondre aux questions pendant le temps imparti, son score s'affichera à l'écran sur la base des questions auxquelles il a répondues.

3. Les candidats basés à l'étranger peuvent-ils passer le test à distance ?

Oui, la localisation de l'étudiant n'est pas limitée à la France. Néanmoins les horaires de la session devront tenir compte des fuseaux horaires.



Questions/réponses

4. Que se passe-t-il en cas d'interruption du test ?

Si une interruption du système de surveillance ProctorExam (arrêt de la webcam, du smartphone ou fermeture de Google Chrome) survient pendant le test, le résultat sera invalidé.

Si une interruption de la plateforme de test survient pendant le test, le candidat peut se reconnecter en utilisant le lien d'accès la plateforme pendant toute la durée du test (2 heures). Toutes les questions répondues avant l'interruption sont sauvegardées, le candidat reprend le test à la dernière question affichée avant l'interruption. Si aucun comportement inadéquat n'est observé, le score sera validé.

